

専用ウォーターサーバー クリーニングマニュアル

事前に用意していただくもの
 ✓ 使い捨てポリ手袋 ✓ きれいなスポンジ ✓ なべ
 ✓ 市販の台所用除菌クリーナー ✓ きれいなやかん

01 ウォーターボトルを取り外し、電源スイッチを「OFF」にしてから電源コードをコンセントから抜いてください。

⚠ 熱湯によるやけど防止のため、電源コードを抜いてから1時間以上経過後に作業を行ってください。



02 冷水タンク内の水を、冷水（青）蛇口のcockを下げ排水してから、ウォーターガードを「OPEN」の位置へスライドさせ外し、エアフィルターを取り外してください。



03 石鹸で手をよく洗ってから、バッフルを取り外してください。



04 水道水を冷水タンクに半分ほど入れ、使い捨てポリ手袋を着用し、きれいなスポンジでタンク内を丁寧に洗ってください。

⚠ 温水タンクへの通水口部は、汚れやすいので、特に丁寧に清掃してください。

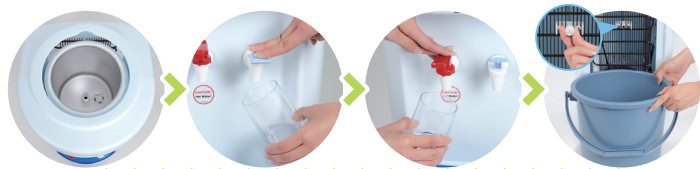


05 本体背面のドレンバルブを開け、温水を排水してください。

⚠ やけどに注意してください。



06 ドレンバルブを閉め、冷水タンク内に水道水を満水付近まで入れ、冷水（青）・温水（赤）の蛇口とドレンバルブより排水を行ってください。



⚠ 汚れを完全に洗い流すため、少なくとも3回以上は行ってください。

07 冷水（青）・温水（赤）の蛇口を左に回して取り外し、水受けを上へ上げてははずします。



08 蛇口・水受け・ウォーターガード・バッフルを、きれいに洗い、水道水を沸かしたなべの中（90℃）に、蛇口とバッフルを入れておきます。

⚠ 熱湯に漬けることで除菌します。

09 除菌クリーナーを使用して本体の汚れを落とし、背面のほこりを掃除機で吸い取ってください。

⚠ ほこりが付着すると放熱しにくくなり冷却効果が低下します。



10 本体にバッフル・水受け・蛇口を取り付けてください。



11 水道水を沸かしたやかんのお湯（90℃）を冷水タンクの内壁に沿って入れてください。

⚠ 熱湯を注ぐことでタンク内部を除菌します。



12 冷水（青）・温水（赤）の蛇口とドレンバルブより排水を行ない、冷水・温水タンク内を十分に乾燥させた後、ドレンバルブを完全に閉めてください。

⚠ やけどに注意してください。



13 ウォーターガードにエアフィルターを取り付けてから本体にセットし、「CLOSE」の位置にスライドさせクリーニングを終了します。



⚠ 清掃後、ボトルをセットして、ボトル差込口周辺・蛇口周辺・本体背面より水漏れが無いかを確認してください。

ご不明な点などがございましたらお気軽にご連絡ください。お問い合わせ先 エコモリーの水コールセンター (株) Kurokawa  0120-912-814